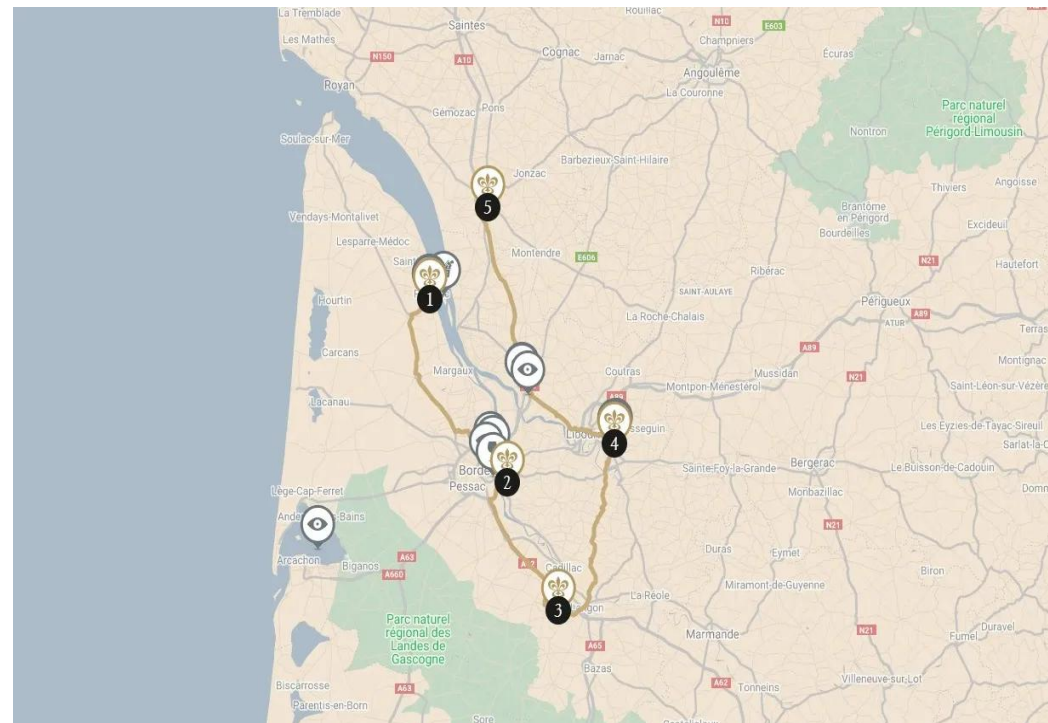




## **ROUTES DU BONHEUR À travers les vignobles de Bordeaux et de la Nouvelle-Aquitaine**

D'un vignoble à l'autre, ce voyage s'adresse aux amateurs de grands crus. On se promène dans le Médoc et le Sauternais avant une étape enchantée à Saint-Émilion. Les grands noms des châteaux se succèdent avec enchantement. On découvre le Cap Ferret et le bassin d'Arcachon, la Cité des Vins et les étonnants chais de Millésima au cœur de Bordeaux, avant de remonter vers la citadelle de Blaye et rejoindre le Cognacais, pour une dégustation où le degré d'alcool équivaut à celui du bonheur (à consommer avec modération) !

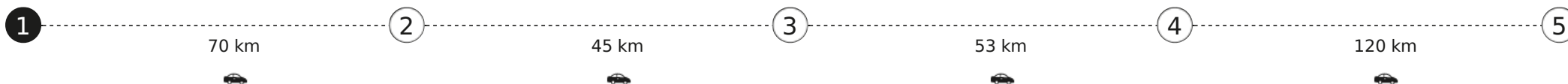


**5 NUITS**  
**PRIX SUR DEMANDE\***

Un concierge à votre écoute :  
**+1 800 735 2478 \***

\* Prix Total communiqué à titre indicatif au 05/12/2025, calculé sur la base de 2 personnes en chambre double pour un séjour du nombre de nuits indiqué sur cette page par établissement, hors activités conseillées, hors établissements non réservables en ligne et hors restaurants.

\*\* Prix d'un appel local.



**1 PAUILLAC — 1 NUIT**

( 1 établissement possible )

## Château Cordeillan-Bages

**Restaurant et hôtel dans un vignoble.** Située entre l'estuaire et les plages de l'Atlantique, cette chartreuse girondine est un véritable lieu de vie où la famille Cazes cultive le charme discret et l'élégance chaleureuse d'une maison au cœur des vignes rehaussée d'œuvres d'artistes contemporains. La carte des vins, riche de plus de 1 800 références, rassemble des grands crus du Bordelais dont le célèbre Château Lynch-Bages, propriété de la famille depuis 1939. Le temps d'un millésime, assemblez votre propre vin et initiez-vous à la dégustation. À quelques pas, le village de Bages est une étape incontournable sur la route des châteaux bordelais pour flâner et partager tout un art de vivre !



Membre Relais & Châteaux depuis 1991  
Route des Châteaux  
33250, Pauillac  
(Gironde)

### Autour de l'établissement

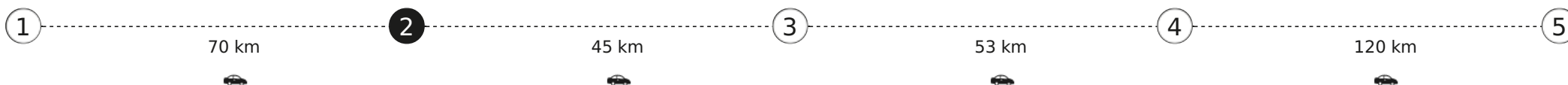
- Bages, un village pas comme les autres
- Déjeuner sur l'île de Patiras
- Découverte du terroir de Lynch-Bages à vélo
- Un nouveau chai signé Pei



**Un concierge à votre écoute :**

**+1 800 735 2478 \***

\*prix d'un appel local



**2 CÔTES DE BORDEAUX — 1 NUIT**

( 1 établissement possible )

## Le Saint-James Bouliac

**Hôtel et restaurant dans un village.** Dans le joli petit village de Bouliac, les bâtiments construits en 1989 par le célèbre architecte Jean Nouvel abritent Le Saint-James, au coeur d'un jardin aux parfums de citronniers et de roses anciennes. Inspirés par les anciens séchoirs à tabac, quatre bâtiments reliés par une galerie définissent un espace épuré et contemporain. Dans le lointain, on aperçoit la forêt des Landes de Gascogne, le plus vaste ensemble de pins maritimes en Europe. La gastronomie constitue un atout majeur du Saint-James : le chef y met en scène une cuisine savoureuse à base de produits du terroir et du marché, sublimée par les vins de la remarquable cave et la vue panoramique sur Bordeaux.

**Fermeture hebdomadaire :**

Restaurant gastronomique : déjeuners, lundi soir, dimanche soir.



Membre Relais & Châteaux depuis 1978  
3, place Camille Hostein  
33270, Bouliac  
(Gironde)

### Autour de l'établissement

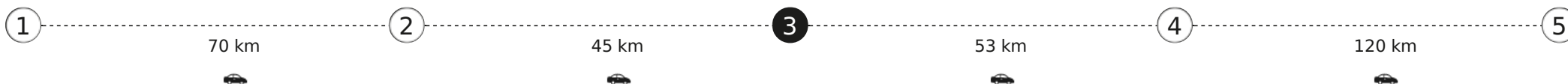
- Les Chais de Millésima
- La base sous-marine
- Découverte de la Cité du Vin, Bordeaux
- L'art contemporain au CAPC, Bordeaux



**Un concierge à votre écoute :**

**+1 800 735 2478 \***

\*prix d'un appel local



**3 SAUTERNES — 1 NUIT**

( 1 établissement possible )

## Château Lafaurie-Peyraguey Hôtel & Restaurant LALIQUE

**Hôtel et restaurant dans un vignoble.** C'est à Bommes, dans le sud-ouest de la France que l'Hôtel et Restaurant LALIQUE au château Lafaurie-Peyraguey perpétue un art de vivre au raffinement inégalable. En harmonie avec la Gironde, région au terroir d'une infinie richesse, cet hôtel d'exception se révèle à travers une symbiose inédite de plusieurs univers : le vin de Sauternes, le cristal, la gastronomie et l'hospitalité. Situé à moins d'une heure de Bordeaux, il se compose de dix chambres luxueuses et trois suites d'une rare élégance qui offrent des vues spectaculaires sur les vignes de la propriété. Passionnés et amateurs d'œnologie s'y retrouvent pour célébrer en famille ou entre amis la culture du vin, choyés par les experts en millésimes de la maison. Ces mêmes érudits vous accueillent au restaurant gastronomique, dont le faste décoratif et l'éclat de l'art de la table rivalisent de finesse avec la cuisine envoûtante du chef renommé Jérôme Schilling. Calme, intimité, épicurisme et sens du partage sont les maîtres mots de l'Hôtel et Restaurant LALIQUE au château Lafaurie-Peyraguey.

Fermeture hebdomadaire :  
mardi et mercredi.



Membre Relais & Châteaux depuis 2018  
1707 Route des Gourgues  
Lieu-dit Peyraguey  
33210, Bommes  
(Gironde)

### Autour de l'établissement

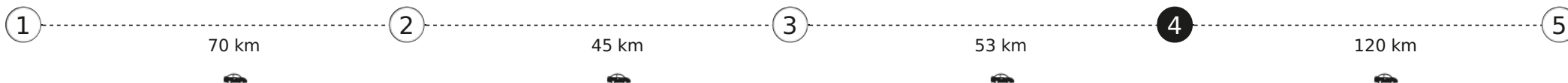
- Une dégustation en hauteur au Château de Rayne Vigneau
- L'anthologie vue par Yquem



Un concierge à votre écoute :

**+1 800 735 2478 \***

\*prix d'un appel local





**4 SAINT-EMILION — 1 NUIT**

( 1 établissement possible )

## Hôtel de Pavie

**Hôtel et restaurant dans un village.** Étape incontournable de la route des Grands Crus, le charmant village médiéval de Saint-Emilion est le fief de l'Hôtel de Pavie, une adresse à l'atmosphère intime et élégante. Avec son restaurant gastronomique dont la carte est signée Yannick Alléno, il constitue une halte privilégiée pour les épicuriens, à seulement 40 minutes de Bordeaux. Les chambres et suites s'organisent autour de 3 bâtisses. La Maison du Clocher, qui doit son nom à celui de la célèbre église monolithe voisine. En contrebas vous accueille la Maison de Village, une demeure historique à tuiles romaines et au style anglais. A côté, la Maison des Suites affiche une décoration contemporaine, réhaussant le caractère de cette ancienne maison de négoce du XVIIIème siècle. La Table de Pavie réinterprète les codes de la haute cuisine bordelaise, dans un dialogue passionnant avec les vignes alentours. Vous pourrez les contempler depuis la terrasse surélevée, qui offre aussi une vue imprenable sur les toits de la cité.

**Fermeture hebdomadaire :**

Restaurant principal : lundi, mercredi midi, jeudi midi, dimanche.



Membre Relais & Châteaux depuis 2003  
5, Place du Clocher  
33330, Saint-Emilion  
(Gironde)

### Autour de l'établissement

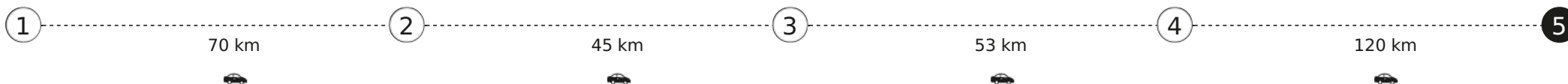
- Assister à la Jurade
- Une visite de caves
- Flâner dans les rues de Saint-Emilion
- Grand vin et coucher de soleil sur les vignobles en montgolfière, Saint-Emilion



**Un concierge à votre écoute :**

**+1 800 735 2478 \***

\*prix d'un appel local



**5** COGNAC — 1 NUIT

( 1 établissement possible )

## La Nauve, Hôtel & Jardin

**Hôtel et restaurant dans un village.** Havre bucolique situé à quelques kilomètres de Cognac, « La Nauve, Hôtel & Jardin » invite à la détente et à la contemplation. Profitez d'une brasse dans la piscine ou d'une balade dans le remarquable jardin à la Française, qui se déploie sur quatre hectares jusqu'à la Charente. Vous pouvez aussi rejoindre le centre de Cognac, labellisée ville d'art et d'histoire, en bateau privé via le canal qui traverse la propriété. La demeure belle époque et l'ancienne distillerie construites au XIXème siècle ont été restaurées par un architecte de la région. Les matériaux locaux comme la pierre d'Avy apportent âme et singularité aux chambres comme aux espaces communs. En cuisine, le chef Anthony Carballo joue la partition de la nature, en mettant à l'honneur les produits du potager et du verger.



Membre Relais & Châteaux depuis 2022  
12 rue de La Nauve  
16100, Cognac